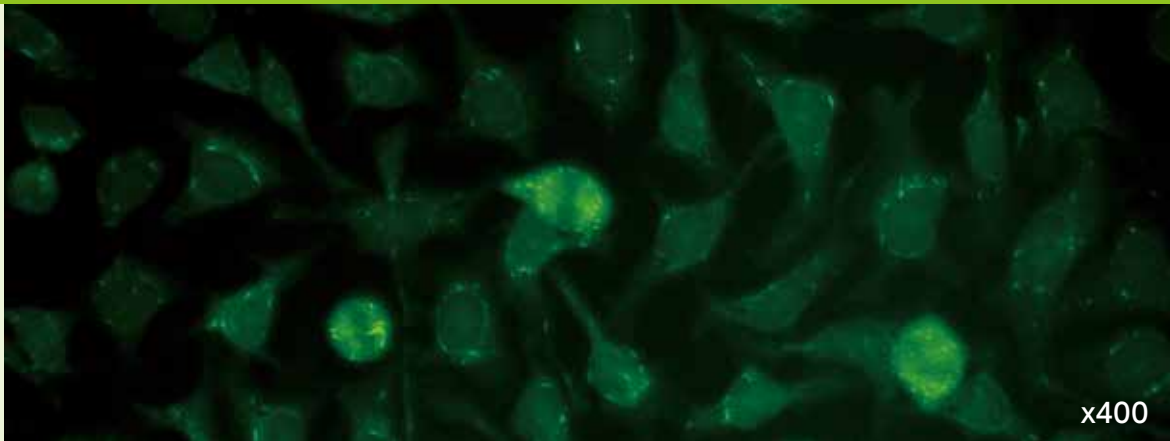


# AC-17: Cytoplasmic fibrillar segmental型



**間 期** ストレスファイバーに沿い、短い断片状や断続的で密な染色が観察される  
**核小体** 陰性  
**分裂期** 分裂期クロマチンは陰性

## 関連抗原

$\alpha$ -アクチニン、ピンキュリン

## メモ

AC-17型はルーチンのANA検査において非常に稀に見られる。

●  $\alpha$ -アクチニンに対する自己抗体：  
SLEとループス腎炎において、 $\alpha$ -アクチニンとdsDNAに交差反応する自己抗体は病原性を有すると報告されている [1]。ループス腎炎患者を特徴づける抗細胞膜抗体スペクトルの一部として報告されている。また、ループス腎炎患者を腎障害の無い患者と区別するバイオマーカーとしても報告されている [6, 10]。1型AIH患者での保有率が比較的高く (~40%)、より重篤な症状、臨床および組織学的疾患活動性、治療反応性の予測因子、抗ssDNA抗体との二重陽性との関連が報告されている [2, 3, 7]。

● ピンキュリンに対する自己抗体：  
慢性炎症性脱髄性多発神経炎患者31名中2名で報告された [8]。

## 参考文献

1. Zhao Z, Weinstein E, Tuzova M, Davidson A, Mundel P, Marambaio P, et al. Cross-reactivity of human lupus anti-DNA antibodies with alpha-actinin and nephritogenic potential. *Arthritis Rheum.* 2005;52(2):522-30.
2. Gueguen P, Dalekos G, Nousbaum JB, Zachou K, Putterman C, Youinou P, et al. Double reactivity against actin and alpha-actinin defines a severe form of autoimmune hepatitis type 1. *J Clin Immunol.* 2006;26(6):495-505.
3. Renaudineau Y, Dalekos GN, Gueguen P, Zachou K, Youinou P. Anti-alpha-actinin antibodies cross-react with anti-ssDNA antibodies in active autoimmune hepatitis. *Clin Rev Allergy Immunol.* 2008;34(3):321-5.
4. Wohl Y, Goldberg I, Gat A, Ron-Tal O, Brenner S. Expression of vinculin in autoimmune cutaneous diseases. *Skinmed.* 2008;7(2):63-6.
5. Wiik AS, Hoier-Madsen M, Forslid J, Charles P, Meyrowitsch J. Antinuclear antibodies: a contemporary nomenclature using HEp-2 cells. *J Autoimmun.* 2010;35(3):276-90.
6. Zhang WH, Pan HF, Zhao XF, Ye DQ, Li XP, Xu JH. Anti-alpha-actinin antibodies in relation to new-onset systemic lupus erythematosus and lupus nephritis. *Mol Biol Rep.* 2010;37(3):1341-5.
7. Zachou K, Oikonomou K, Renaudineau Y, Chauveau A, Gatselis N, Youinou P, et al. Anti-alpha actinin antibodies as new predictors of response to treatment in autoimmune hepatitis type 1. *Aliment Pharmacol Ther.* 2012;35(1):116-25.
8. Beppu M, Sawai S, Satoh M, Mori M, Kazami T, Misawa S, et al. Autoantibodies against vinculin in patients with chronic inflammatory demyelinating polyneuropathy. *J Neuroimmunol.* 2015;287:9-15.
9. Chan EK, Damoiseaux J, Carballo OG, Conrad K, de Melo Cruvinel W, Francescantonio PL, et al. Report of the First International Consensus on Standardized Nomenclature of Antinuclear Antibody HEp-2 Cell Patterns 2014-2015. *Front Immunol.* 2015;6:412.
10. Seret G, Canas F, Pougnet-Di Costanzo L, Hanrotel-Saliou C, Jousse-Joulin S, Le Meur Y, et al. Anti-alpha-actinin antibodies are part of the anti-cell membrane antibody spectrum that characterize patients with lupus nephritis. *J Autoimmun.* 2015;61:54-61.
11. Damoiseaux J, Andrade LEC, Carballo OG, Conrad K, Francescantonio PLC, Fritzler MJ, et al. Clinical relevance of HEp-2 indirect immunofluorescent patterns: the International Consensus on ANA patterns (ICAP) perspective. *Ann Rheum Dis.* 2019;78(7):879-89.