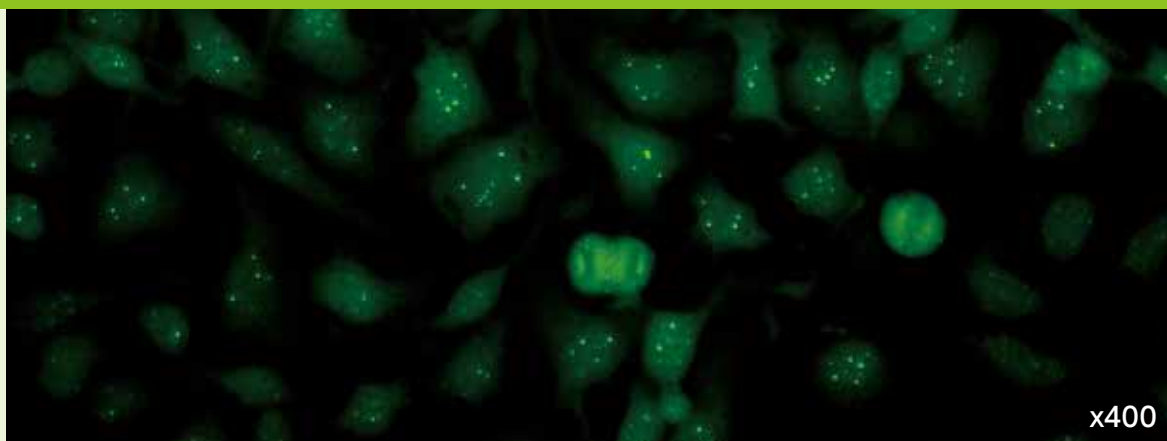


AC-6: Multiple nuclear dots型 (Discrete nuclear dots型)



間期 間期核に6~20個の散在した斑点が見られる
核小体 陰性
分裂期 陰性

旧名: Granular型

疑われる疾患

- PBC
- 筋炎 (DM) を含む広範な自己免疫疾患
- 他の炎症性疾患

推奨フォローアップ検査

PBC疑い例

- 抗Sp100 (およびPML/Sp149) 抗体

DM疑い例

- 抗MJ/NXP-2抗体

関連抗原

Sp-100、PML、MJ/NXP-2

メモ

抗Sp100抗体がPBCと最もよく関連し、フォローアップ検査としての追加意義もある。これはAMAと関連する場合、特に顕著である[1, 2, 6]。

抗MJ/NXP-2抗体は筋炎に特異性が高く、最大で若年性DM患者の1/3で認められる。また、成人筋炎患者で悪性腫瘍との関連が報告されている[3, 5, 8]。

参考文献

1. Conrad K, Schöbler W, Hiepe F, Fritzler MJ. Autoantibodies in systemic autoimmune diseases: a diagnostic reference: Pabst Science Publishers; 2002.
2. Granito A, Yang WH, Muratori L, Lim MJ, Nakajima A, Ferri S, et al. PML nuclear body component Sp140 is a novel autoantigen in primary biliary cirrhosis. *Am J Gastroenterol.* 2010;105(1):125-31.
3. Ceribelli A, Fredi M, Taraborelli M, Cavazzana I, Franceschini F, Quinzani M, et al. Anti-MJ/NXP-2 autoantibody specificity in a cohort of adult Italian patients with polymyositis/dermatomyositis. *Arthritis Res Ther.* 2012;14(2):R97.
4. Cozzani E, Drosera M, Riva S, Parodi A. Analysis of a multiple nuclear dots pattern in a large cohort of dermatological patients. *Clin Lab.* 2012;58(3-4):329-32.
5. Ichimura Y, Matsushita T, Hamaguchi Y, Kaji K, Hasegawa M, Tanino Y, et al. Anti-NXP2 autoantibodies in adult patients with idiopathic inflammatory myopathies: possible association with malignancy. *Ann Rheum Dis.* 2012;71(5):710-3.
6. Hu SL, Zhao FR, Hu Q, Chen WX. Meta-analysis assessment of GP210 and SP100 for the diagnosis of primary biliary cirrhosis. *PLoS One.* 2014;9(7):e101916.
7. Chan EK, Damoiseaux J, Carballo OG, Conrad K, de Melo Cruvinel W, Francescantonio PL, et al. Report of the First International Consensus on Standardized Nomenclature of Antinuclear Antibody HEp-2 Cell Patterns 2014-2015. *Front Immunol.* 2015;6:412.
8. Benveniste O, Stenzel W, Allenbach Y. Advances in serological diagnostics of inflammatory myopathies. *Curr Opin Neurol.* 2016;29(5):662-73.
9. Damoiseaux J, Andrade LEC, Carballo OG, Conrad K, Francescantonio PLC, Fritzler MJ, et al. Clinical relevance of HEp-2 indirect immunofluorescent patterns: the International Consensus on ANA patterns (ICAP) perspective. *Ann Rheum Dis.* 2019;78(7):879-89.