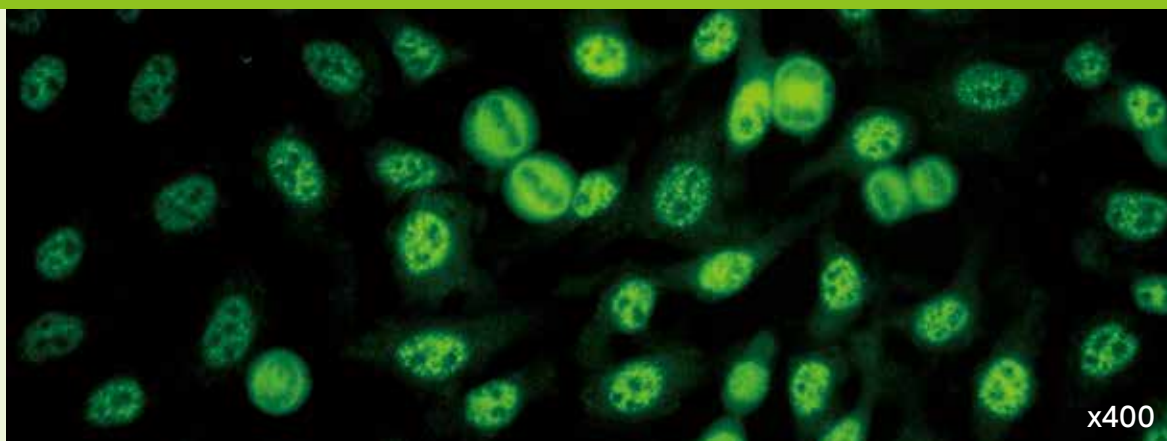


## AC-4: Nuclear fine speckled型 (Speckled/斑紋型)



- 間 期** 細かい顆粒が見られる  
**核小体** 核小体の染色は一定ではなく、陽性または陰性である  
**分裂期** 分裂期クロマチンは陰性

### 疑われる疾患

- SS
- SLE
- 亜急性皮膚エリテマトーデス
- 新生児エリテマトーデス
- 先天性心ブロック
- DM
- SSc
- SSc-筋炎オーバーラップ症候群

### 推奨フォローアップ検査

SS、SLE、亜急性皮膚エリテマトーデス、新生児エリテマトーデス、先天性心ブロック疑い例

- 抗SS-A/Ro (Ro60) 抗体
- 抗SS-B/La抗体

SSc、筋炎、比較的頻度は低いがSLE疑い例、またはこれらのオーバーラップ例

- 抗Ku抗体

DM疑い例

- 抗Mi-2抗体
- 抗TIF1- $\gamma$ 抗体

### 関連抗原

SS-A/Ro、SS-B/La、Mi-2、TIF1- $\gamma$ 、TIF1- $\alpha$ 、Ku

### メモ

抗Mi-2抗体と抗TIF1- $\gamma$ 抗体はDMと関連する。AC-4型全体において抗TIF1- $\gamma$ 抗体陽性のDM患者は稀だが、高齢患者において悪性腫瘍と強く関連する[4, 6]。

抗Ku抗体はSSc-筋炎およびSLE-SSc-筋炎オーバーラップ症候群と関連する[6]。

抗SS-A/Ro (Ro60) および筋炎特異的自己抗体はHEp-2 IIF検査では検出されない場合がある[3]。

### MBL 関連製品

ELISA法 MESACUP™ anti-Mi-2テスト  
MESACUP™ anti-TIF1- $\gamma$ テスト

CLEIA法 ステイシア MEBLux™テスト SS-A  
ステイシア MEBLux™テスト SS-B

## 参考文献

1. Roux S, Seelig HP, Meyer O. Significance of Mi-2 autoantibodies in polymyositis and dermatomyositis. *J Rheumatol*. 1998;25(2):395-6.
2. Conrad K, Schöbeler W, Hiepe F, Fritzler MJ. Autoantibodies in systemic autoimmune diseases: a diagnostic reference: Pabst Science Publishers; 2002.
3. Bossuyt X, Frans J, Hendrickx A, Godefridis G, Westhovens R, Marien G. Detection of anti-SSA antibodies by indirect immunofluorescence. *Clin Chem*. 2004;50(12):2361-9.
4. Trallero-Araguas E, Rodrigo-Pendas JA, Selva-O'Callaghan A, Martinez-Gomez X, Bosch X, Labrador-Horrillo M, et al. Usefulness of anti-p155 autoantibody for diagnosing cancer-associated dermatomyositis: a systematic review and meta-analysis. *Arthritis Rheum*. 2012;64(2):523-32.
5. Chan EK, Damoiseaux J, Carballo OG, Conrad K, de Melo Cruvinel W, Francescantonio PL, et al. Report of the First International Consensus on Standardized Nomenclature of Antinuclear Antibody HEp-2 Cell Patterns 2014-2015. *Front Immunol*. 2015;6:412.
6. Betteridge Z, McHugh N. Myositis-specific autoantibodies: an important tool to support diagnosis of myositis. *J Intern Med*. 2016;280(1):8-23.
7. Shiboski CH, Shiboski SC, Seror R, Criswell LA, Labetoulle M, Lietman TM, et al. 2016 American College of Rheumatology/European League Against Rheumatism classification criteria for primary Sjogren's syndrome: A consensus and data-driven methodology involving three international patient cohorts. *Ann Rheum Dis*. 2017;76(1):9-16.
8. Damoiseaux J, Andrade LEC, Carballo OG, Conrad K, Francescantonio PLC, Fritzler MJ, et al. Clinical relevance of HEp-2 indirect immunofluorescent patterns: the International Consensus on ANA patterns (ICAP) perspective. *Ann Rheum Dis*. 2019;78(7):879-89.